

# Digitale Bestandesaufnahme Industriebau

## Beispiel Industriebau Buchs

**Zielsetzung:** Aufnahme digitaler Grundlagen (Fassadenpläne, Grundrisse und Schnitte) einer Industriebaute, für Umbauten

**Ausführung:** Aufnahme des kompletten Gebäudes innen und aussen per Laserscanner (Faro Focus S70)

**Bearbeitung:** Bearbeitung und Registrierung der Laserscans mit Faro Scene, Auswertung in 2D, Generierung Fassadenpläne, Grundrisse und Schnitte aus AutoCAD mit FaroAsBuilt

**Arbeitsablauf:** Erstellung Grundlagennetz innen und aussen per Tachymeter, Vermessung Targets

Laserscanning innen und aussen, in diesem Beispiel ca. 15 Scans aussen, ca. 200 Scans innen

Registrierung/Zusammenfügen aller Scans zu einer Punktwolke, Georeferenzierung der Gesamtpunktwolke ins Landeskoordinatensystem LV95

Generierung Fassadenpläne in AutoCAD

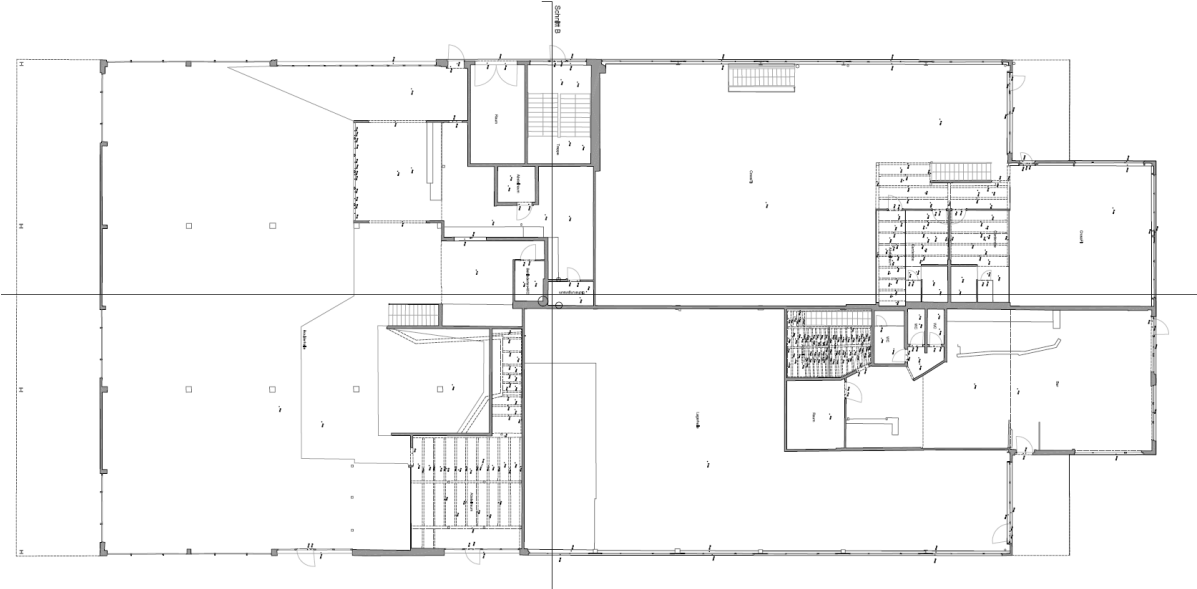
Generierung Grundrisse in AutoCAD

Generierung Schnitte in AutoCAD

Resultat:

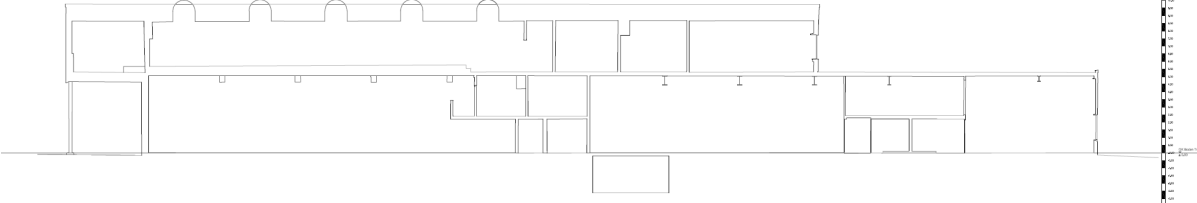
### Grundriss

Erdgeschoss



### Schnitte

Schnitt A



# Fassadenplan

Fassade West

