

Digitale Bestandesaufnahme Schulhaus

Beispiel Schulhaus Buchs

Zielsetzung: Aufnahme digitaler Grundlagen (3D Modell, Fassadenpläne, Grundrisse und Schnitte) eines Schulhauses, für Umbauten

Ausführung: Aufnahme des kompletten Gebäudes innen und aussen per Laserscanner (Faro Focus S70)

Bearbeitung: Bearbeitung und Registrierung der Laserscans mit Faro Scene, Erstellung 3D Modell in ArchiCAD, Generierung Fassadenpläne, Grundrisse und Schnitte aus ArchiCAD

Arbeitsablauf: Erstellung Grundlagennetz innen und aussen per Tachymeter, Vermessung Targets

Laserscanning innen und aussen, in diesem Beispiel ca. 15 Scans aussen, ca. 300 Scans innen

Registrierung/Zusammenfügen aller Scans zu einer Punktwolke, Georeferenzierung der Gesamtpunktwolke ins Landeskoordinatensystem LV95

Konstruktion 3D Modell in ArchiCAD

Generierung Fassadenpläne in ArchiCAD

Generierung Grundrisse in ArchiCAD

Generierung Schnitte in ArchiCAD

Situation vor Ort aussen:

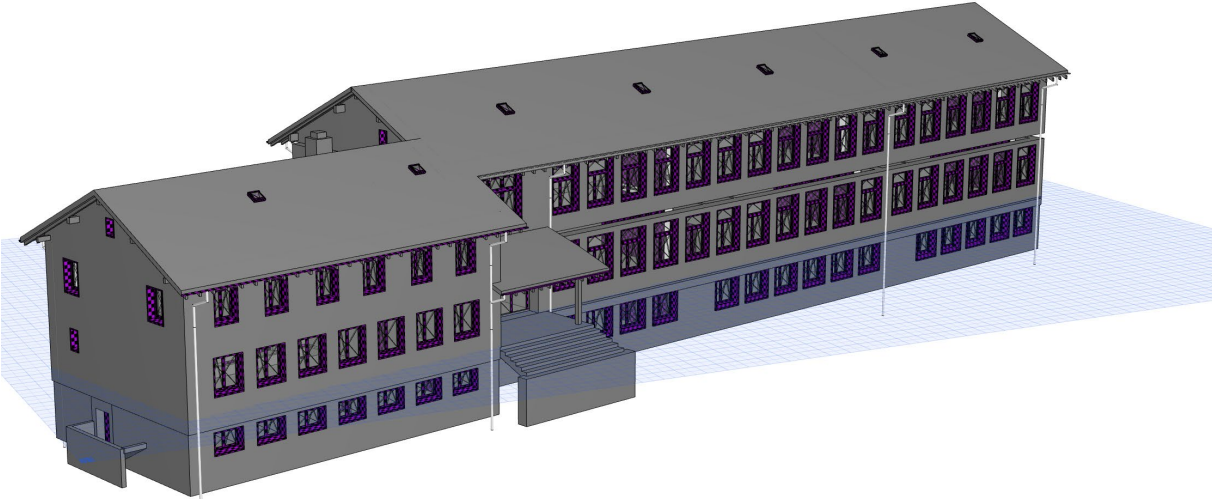


Situation vor Ort innen:

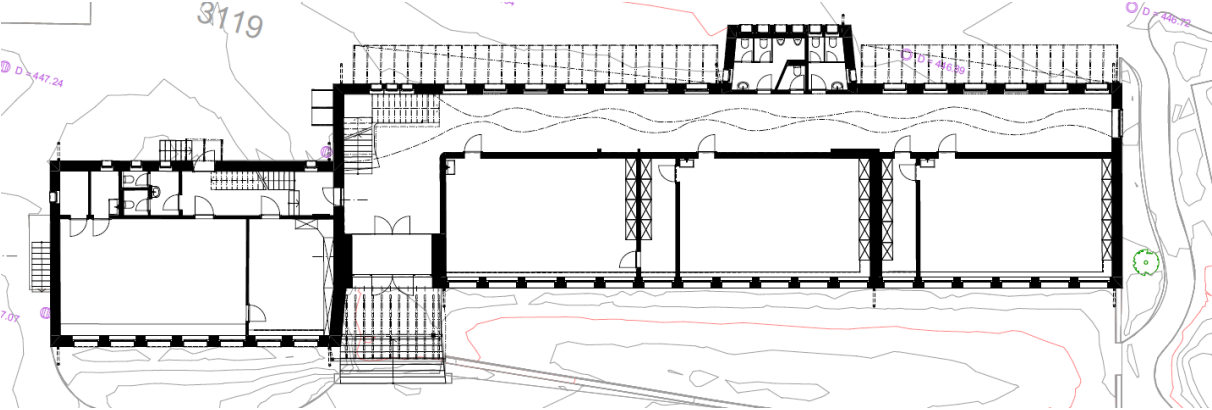


Resultat:

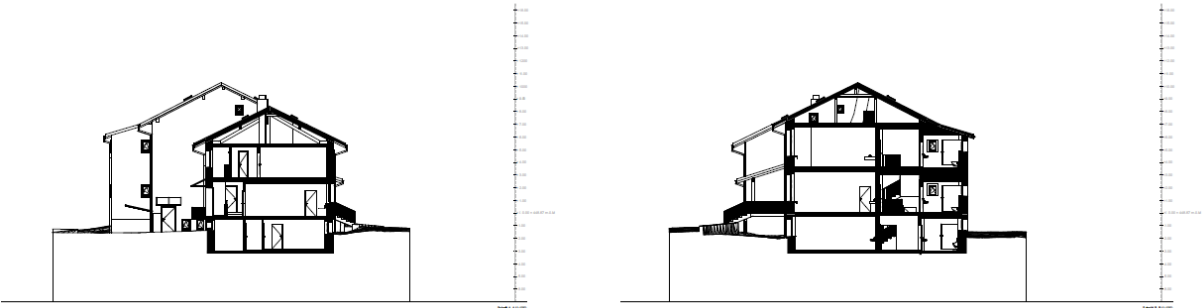
3D Modell



Grundriss



Schnitte



Fassadenplan

