

# Digitale Bestandesaufnahme Haus

## Beispiel EFH mit Stall

**Zielsetzung:** Aufnahme digitaler Grundlagen (Fassadenpläne, Grundrisse und Schnitte) eines älteren Einfamilienhauses, inkl. Stallanbau für Umbauten

**Ausführung:** Aufnahme des kompletten Gebäudes innen und aussen per Laserscanner (Faro Focus S70)

**Bearbeitung:** Bearbeitung und Registrierung der Laserscans mit Faro Scene, Auswertung in 2D, Generierung Fassadenpläne, Grundrisse und Schnitte aus AutoCAD mit FaroAsBuilt

**Arbeitsablauf:** Erstellung Grundlagennetz innen und aussen per Tachymeter, Vermessung Targets

Laserscanning innen und aussen, in diesem Beispiel ca. 15 Scans aussen, ca. 120 Scans innen

Registrierung/Zusammenfügen aller Scans zu einer Punktwolke, Georeferenzierung der Gesamtpunktwolke ins Landeskoordinatensystem LV95

Generierung Fassadenpläne in AutoCAD

Generierung Grundrisse in AutoCAD

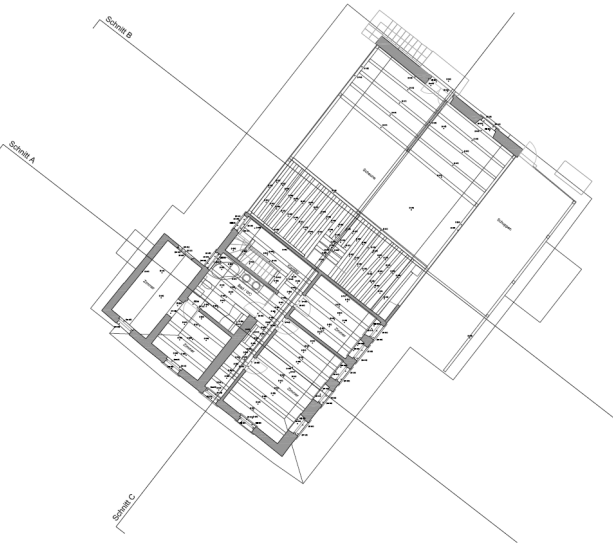
Generierung Schnitte in AutoCAD

Resultat:

Grundriss

Erdgeschoss

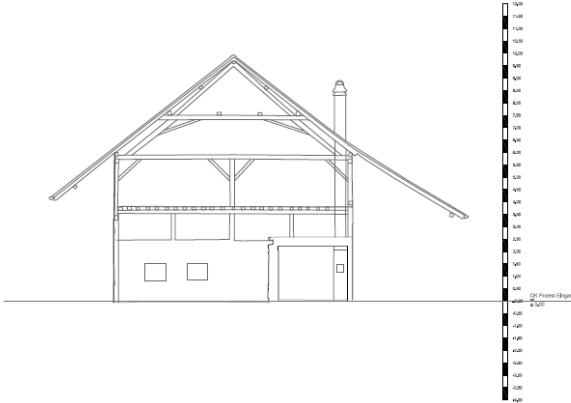
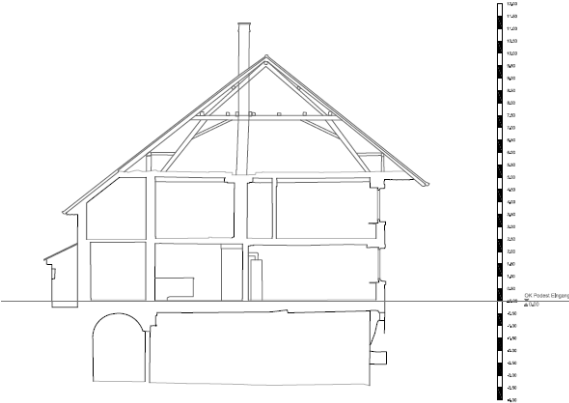
Obergeschoss



Schnitte

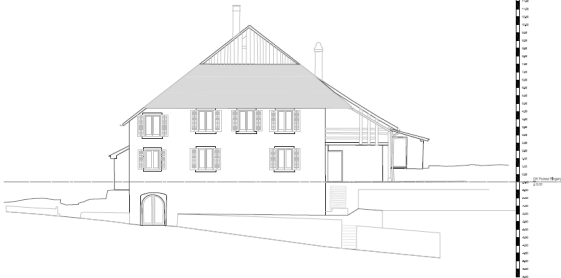
Schnitt A

Schnitt B



# Fassadenplan

Fassade Süd



Fassade West

