

Digitale Bestandesaufnahme Hotel

Beispiel Hotel im Toggenburg

Zielsetzung: Aufnahme digitaler Grundlagen (Fassadenpläne, Grundrisse und Schnitte) eines Hotels, für Umbauten

Ausführung: Aufnahme des kompletten Gebäudes innen und aussen per Laserscanner (Faro Focus S70)

Bearbeitung: Bearbeitung und Registrierung der Laserscans mit Faro Scene, Auswertung in 2D, Generierung Fassadenpläne, Grundrisse und Schnitte aus AutoCAD mit FaroAsBuilt

Arbeitsablauf: Erstellung Grundlagnetz innen und aussen per Tachymeter, Vermessung Targets

Laserscanning innen und aussen, in diesem Beispiel ca. 100 Scans aussen, ca. 800 Scans innen

Registrierung/Zusammenfügen aller Scans zu einer Punktwolke, Georeferenzierung der Gesamtpunktwolke ins Landeskoordinatensystem LV95

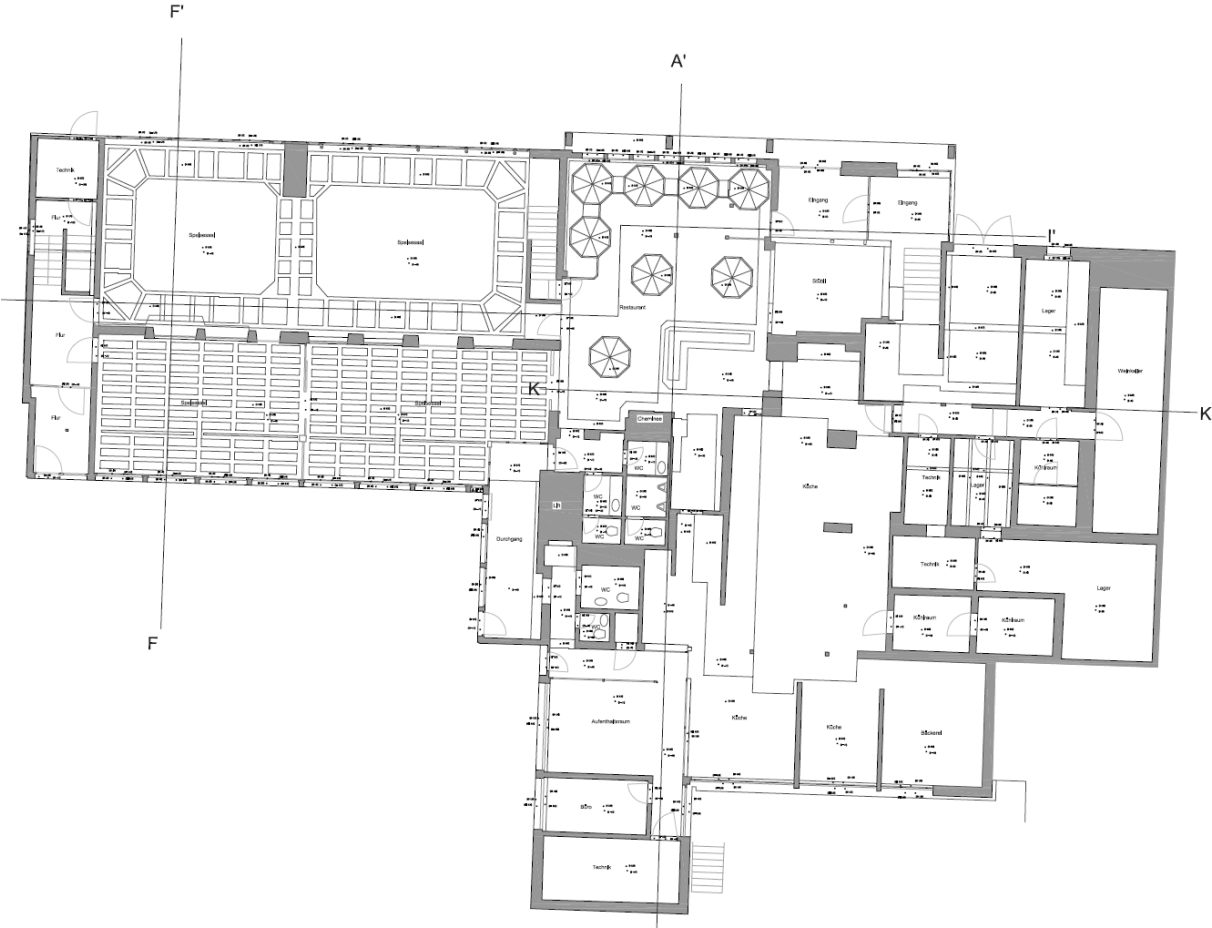
Generierung Fassadenpläne in AutoCAD

Generierung Grundrisse in AutoCAD

Generierung Schnitte in AutoCAD

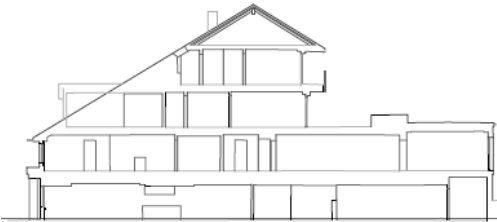
Resultat:

Grundriss

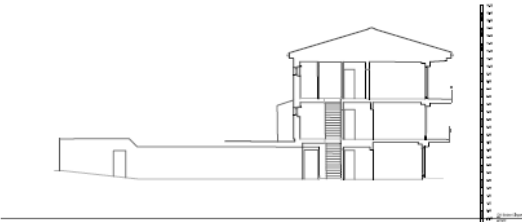


Schnitte

Schnitt A' - A



Schnitt B' - B



Fassadenplan

Haupthaus Fassade Nord



Haupthaus Fassade Süd

